

## UBIQUITI UFIBER WIFI



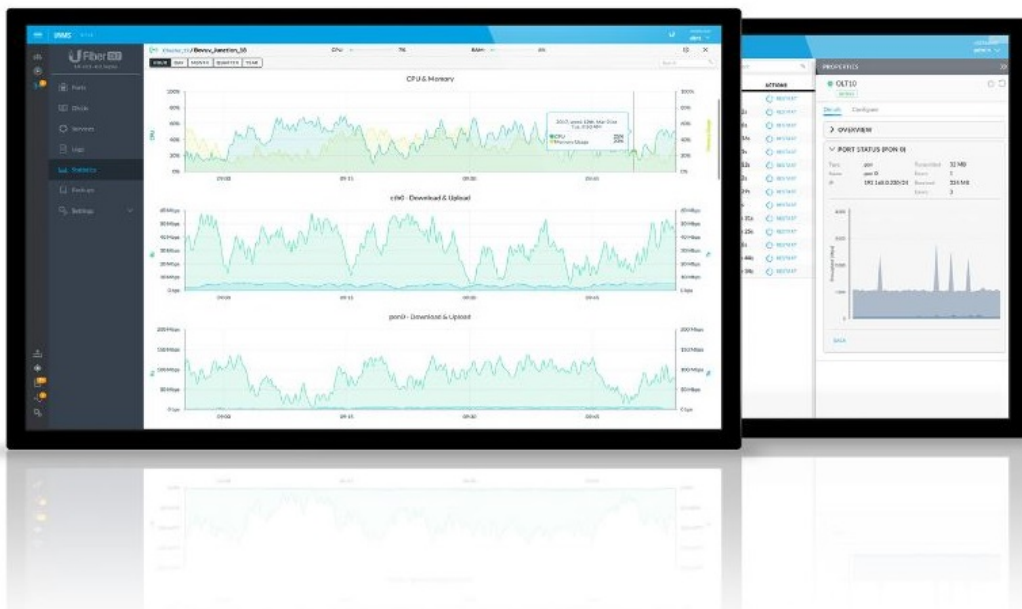
|              |   |
|--------------|---|
| Cena celkem: | <b>1 972 Kč</b><br><b>(bez DPH: 1 630 Kč)</b> |
| Běžná cena:  | <b>2 169 Kč</b>                               |
| Ušetříte:    | <b>197 Kč</b>                                 |
| Kód zboží:   | NAAUBT1110                                    |
| Part No.:    | UF-WiFi                                       |
| Záruka:      | 26 měs.                                       |
| Stav:        | Nové zboží                                    |

## Popis

### Ubiquiti UFiber WIFI

Jednotka UFiber WiFi disponující vstupním **GPON** portem typu **SC/APC (WAN)** a 4 výstupními porty **RJ-45**. Maximální rychlost pro downstream je 2,488 Gbps (RX) a pro upstream je 1,244 Gbps (TX) na rozhraní WAN. UFiber WiFi navíc podporuje **2,4 GHz Wi-Fi připojení 300 Mbit/s dle standardu 802.11n**, nemusíte tak přikupovat další Wi-Fi router.

Dohled a správa nad jednotkami UBNT UFiber WIFI probíhá v softwaru **UNMS** (Ubiquiti Network Management System). UNMS je komplexní kontrolér pro **centralizované řízení všech registrovaných 8-port UFiber OLT, 4-port UFiber OLT a jejich klientů UFiber Loco a UFiber Nano**.



Nabízí intuitivní webové rozhraní, rychlou konfiguraci zařízení, grafické přehledy pro efektivní sledování a odstraňování problémů. Největší výhodou jsou **nulové licenční poplatky** za používání softwaru.

Pozn.: Seznam podporovaných OLT jiných výrobců naleznete [zde](#).

Součástí balení je zdroj 24V (0,5 A).

### Důležité upozornění:

Připojení jednotky UFiber WiFi přímo do OLT může způsobit poškození optiky v zařízení UFiber WiFi (nebo OLT) z důvodu velkého výstupního výkonu modulu UF-GP-B+ (cca 3 dB). Povolený limit pro optický výkon na vstupu UFiber WiFi je v **rozmezí -8 dB až -28 dB**.

#### **ZÁKLADNÍ SPECIFIKACE**

**Rozhraní:** 1x GPON (SC/APC), 4x RJ-45 1000Base-T

**Vlnová délka:** 1310/1490 nm

**GPON standard:** ITU G.984

**Rychlost datového přenosu:** 2488 Mbps / 1244 Mbps (downstream / upstream)

**Wi-Fi:** 802.11n, 2.4 GHz

**Napájení:** 24 V pasivní PoE nebo 24 V (0,5 A) napájecí adapter, příkon max. 7 W

**Provozní teplota:** -10 až +45 °C

**Hmotnost:** 190 g

**Rozměry:** 126,34 x 126,09 x 31,65 mm