

UBIQUITI UNIFI SWITCH 16 POE



Cena celkem:	8 527 Kč
	(bez DPH: 7 047 Kč)
Běžná cena:	9 379 Kč
Ušetříte:	853 Kč
Kód zboží:	NAPUBT1060
Part No.:	USW-16-POE
Záruka:	26 měs.
Stav:	Nové zboží

Popis

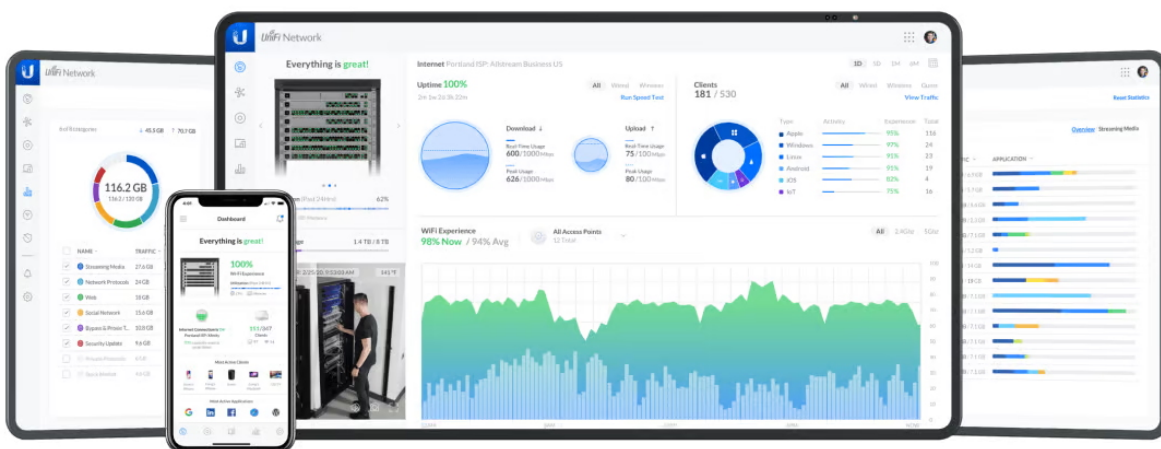
Ubiquiti UniFi Switch 16 PoE

UniFi Switch (USW-16-POE) je ideální pro malé a střední firmy, které požadují spolehlivý switch s managementem v profesionálním provedení určený pro montáž do racku **1U**.

Vybudujte vaši síť s řadou Ubiquiti networks UniFi Switch. **UniFi Switch 16 PoE** je vysoce výkonný, plně **gigabitový PoE switch** známého výrobce Ubiquiti ze série UniFi, který navíc disponuje **1,3" dotykovým LCM displejem** pro usnadnění ovládání.

Je osazen **16x Gbit ethernetovými porty a dvěma SFP porty**.

Konfiguraci a správu UniFi zařízení umožňuje aplikace UniFi Network, která je předinstalovaná na **UniFi OS konzolích** (UniFi Dream Machine, Dream Router, Dream Wall, Express, Cloud Gateway Ultra atd.). Alternativou je volně dostupný software UniFi Network Server, určený pro instalaci na vlastní počítač nebo server (Windows, MacOS, Linux). Software UniFi Network Server je neustále vylepšován, a proto doporučujeme vždy používat aktuální verzi, kterou stahujete na stránkách Ubiquiti v sekci **Download**. Více informací o tomto produktu se dozvíte také na **školení Ubiquiti**.



Jednou z největších předností tohoto switchu je **podpora PoE dle normy IEEE 802.3at na 8 portech** pro napájení mnoha zařízení.

ZÁKLADNÍ SPECIFIKACE

Porty: 16x RJ-45, 2x SFP

Kapacita switche: 36 Gbps

Rychlost směrování: 26,784 Mpps

Podpora PoE: ano, 8x PoE+ 802.3af/at (max. 32 W/port), celkový napájecí výkon 42 W

Rozměry: 442,4 x 200 x 43,7 mm

Hmotnost: 2,8 kg