

## UBIQUITI UNIFI SWITCH LITE 8 POE



|              |                            |
|--------------|----------------------------|
| Cena celkem: | <b>3 293 Kč</b>            |
|              | <b>(bez DPH: 2 721 Kč)</b> |
| Běžná cena:  | <b>3 622 Kč</b>            |
| Ušetříte:    | <b>329 Kč</b>              |
| Kód zboží:   | NAPUBT1069                 |
| Part No.:    | USW-Lite-8-POE             |
| Záruka:      | 26 měs.                    |
| Stav:        | Nové zboží                 |

## Popis

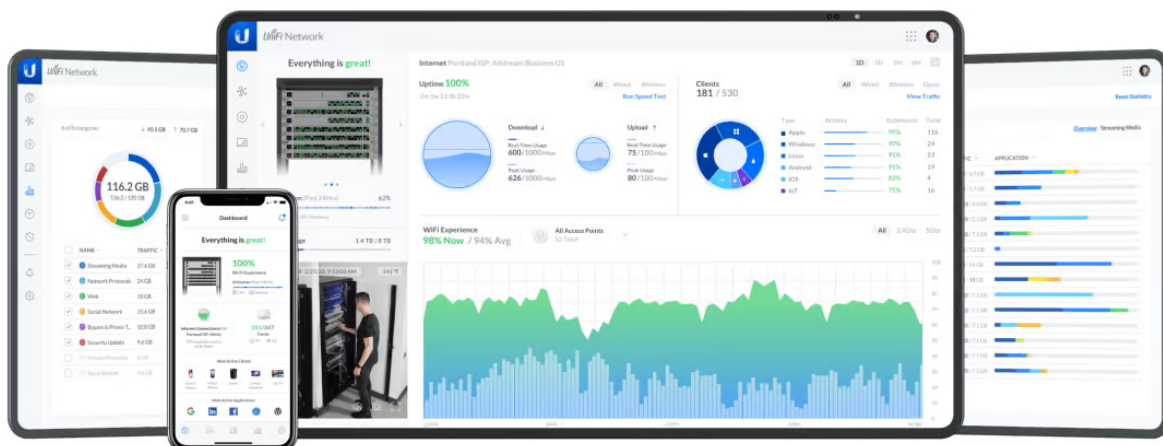
### Ubiquiti UniFi Switch Lite 8 PoE

UniFi Switch (USW-Lite-8-POE) je ideální pro menší instalace hotspotového systému UniFi, které požadují výkonný switch s managementem ve stolním provedení.

USW-Lite-8-PoE je plně spravovatelný **L2** switch s osmi gigabitovými ethernetovými porty, z nichž čtyři porty nabízejí **802.3at PoE+** s celkovým napájením **až 52 W**.

**Součástí balení je napájecí zdroj 54 V/1,1 A.**

Konfiguraci a správu UniFi zařízení umožňuje aplikace UniFi Network, která je předinstalovaná na [UniFi OS konzolích](#) (UniFi Dream Machine, Dream Router, Dream Wall, Express, Cloud Gateway Ultra atd.). Alternativou je volně dostupný software UniFi Network Server, určený pro instalaci na vlastní počítač nebo server (Windows, MacOS, Linux). Software UniFi Network Server je neustále vylepšován, a proto doporučujeme vždy používat aktuální verzi, kterou stahujete na stránkách Ubiquiti v sekci [Download](#). Více informací o tomto produktu se dozvíte také na [školení Ubiquiti](#).



## ZÁKLADNÍ SPECIFIKACE

**Počet portů:** 8x 10/100/1000 Mbps RJ-45, z toho 4x PoE+

**PoE:** ano, max. 30 W/port, max. 52 W celkem

**Kapacita switche:** 8 Gb/s

**Rozměry:** 163,7 × 99,6 × 31,7 mm

**Hmotnost:** 450 g

---

**Manuál (montážní návod):**