

PLANET GS-4210-8UP2S



Cena celkem:	6 492 Kč
	(bez DPH: 5 365 Kč)
Běžná cena:	7 141 Kč
Ušetříte:	649 Kč
Kód zboží:	NETPLA2530
Part No.:	GS-4210-8UP2S
Záruka:	38 měs.
Stav:	Nové zboží

Popis

PLANET GS-4210-8UP2S

Spravovatelný **PoE++ switch** nabízí **8 portů 10/100/1000 Base-T** a **2 SFP sloty 100/1000 Base-X**. Všechny RJ-45 porty podporují napájení **802.3at PoE+** s celkovým výkonem **až 180 W**.

Správa skrze Web/SNMP/Telnet/RS-232 konzole, podpora **SSH v2, TLS v1.2, SNMP v3**, VLAN 802.1Q, QoS, LACP, IGMP v3, Spanning tree, ACL+MAC filtr, RADIUS/TACACS+, DHCP snooping a DHCP Option82, podpora IPv4/IPv6, **ITU G.8032 ERPS Ring**.

Extend mód pro spojení rychlostí **10 Mb/s do vzdálenosti 100 až 250 m** na UTP dle použitého vedení včetně napájení PoE.

Gigabitový spravovatelný switch s PoE (power over ethernet) porty pro centralizované napájení zařízení po ethernetu jako jsou IP kamery, Wi-Fi prvky nebo VOIP telefony.

Disponuje širokou škálou funkcí pro zajištění provozu bezpečné sítě eliminací možných útoků na nižších vrstvách modelu OSI a možnou autentizací koncových zařízení.

Bezpečnou správu zajistí šifrovaná webová správa nebo SNMP v3 protokol. Připojení koncových uživatelů lze zabezpečit ACL/MAC pravidly nebo možnou autorizací na server RADIUS/TACACS+.

Powerful 802.3bt PoE++ Infrastructure Makes Remote Management So Convenient

95W PoE | Intelligent PoE | ERPS Ring | Cyber Security

PoE Lighting | IP Camera | Wireless AP

8 x 802.3bt PoE++
Up to **180-watt PoE Budget**

PLANET NMS Controller Supported
PLANET CloudViewerPro Supported

PLANET GS-4210-8UP2S
8-Port 10/100/1000T 802.3bt PoE+ - 2-Port 100/1000X SFP Managed Ethernet Switch

100/1000-X Fiber Optic
Up to **120km**

Možný monitoring mobilní aplikací [CloudViewer](#).

ZÁKLADNÍ SPECIFIKACE

Fyzické vlastnosti:

Porty: 8x 10/100/1000 Base-T, 2x SFP 100/1000 Base-X, 1x konzolový port RJ-45 (RS-232)

Paměť: 8k MAC adres, 4,1Mb buffer

Propustnost: sběrnice 20 Gbps, provozně 14,88 Mpps

Podpora přenosu: Jumbo Frame 10K

Provedení: rackmount 1U

Napájení: interní zdroj AC 100–240 V (50/60 Hz), celkový příkon do 203 W

Ochrana: ESD kontaktně do 6 KV DC, vzduchem do 8 KV DC

Provozní teplota: 0 až +50 °C

Rozměry: 280 × 180 × 44 mm

Hmotnost: 1,8 kg

Funkce administrace:

Správa: konzole přes RJ-45, Telnet, Web, SNMP v1/v2c/v3, SSH v2, TLS v1.2

Řízení přístupu: Protokol ACL založený na IP a MAC

1. Protokol ACL založený na IPv4/IPv6
2. MAC zabezpečení - filtrace MAC adres, podpora statických MAC adres (až 256)
3. Zabezpečení portů pro filtrování vstupů zdrojových MAC adres
4. IP source guard zabraňuje útokům IP spoofingu
5. Prevence útoků DoS

Priorizace provozu QoS: 8 úrovní, prioritizace provozu dle čísla portu, 802.1p, 802.1Q a dle DSCP v IP paketu, 802.1Q VLAN tagu, WRR

Podpora VLAN:

6. IEEE 802.1Q
7. až 256 VLAN skupin, až 4094 VLAN ID
8. Q-in-Q tunneling
9. Management VLAN
10. Voice VLAN
11. Protocol VLAN
12. Private VLAN
13. GVRP

Spanning Tree Protocol:

14. protokol STP, IEEE 802.1d Spanning Tree
15. protokol RSTP, IEEE 802.1w Rapid Spanning Tree
16. protokol MSTP, IEEE 802.1s Multiple Spanning Tree
17. STP BPDU Guard, BPDU filtering, BPDU forwarding

Port mirroring: RX, TX, obojí, many-to-1 monitor, až 4 relace

Agregace linek: IEEE 802.3ad LACP, 8 portů v 5 skupinách, podpora static trunk

Multicast IGMP: IGMP v2/v3, až 256 skupin, podpora režimu IGMP querier mode

Autentizace připojených zařízení: IEEE 802.1x (RADIUS), IP+MAC binding, TACACS+

DHCP Snooping: ano (blokace cizích DHCP serverů)

LLDP: ano (automatická detekce typu připojených zařízení)

Diagnostika kabeláže: ano

PoE funkce:

Celkový napájecí výkon: 180 W, standard 802.3bt, 802.3af/at

Počet injektorů: 8x až 95 W

PoE napájecí schopnost při 12,5 W - 8 jednotek

PoE napájecí schopnost při 25 W - 7 jednotek

PoE napájecí schopnost při 51 W - 3 jednotky

PoE napájecí schopnost při 71 W - 2 jednotky

Typ napájení: Možnost volby režimu Standard/Legacy/UPOE

Pokročilé funkce:

18. PoE management - celkové řízení výkonu, povolení/zakázání funkce PoE pro jednotlivé porty, prioritita a omezení portů, detekce klasifikace PD atd.

19. Detekce aktivity napájených zařízení pomocí ICMP, pokud není odezva, lze restartovat odpojením napájení
20. Kontrola stavu PD při provozu (PD alive-check)
21. Extended mód 10 Mb/s s dosahem až 250 m

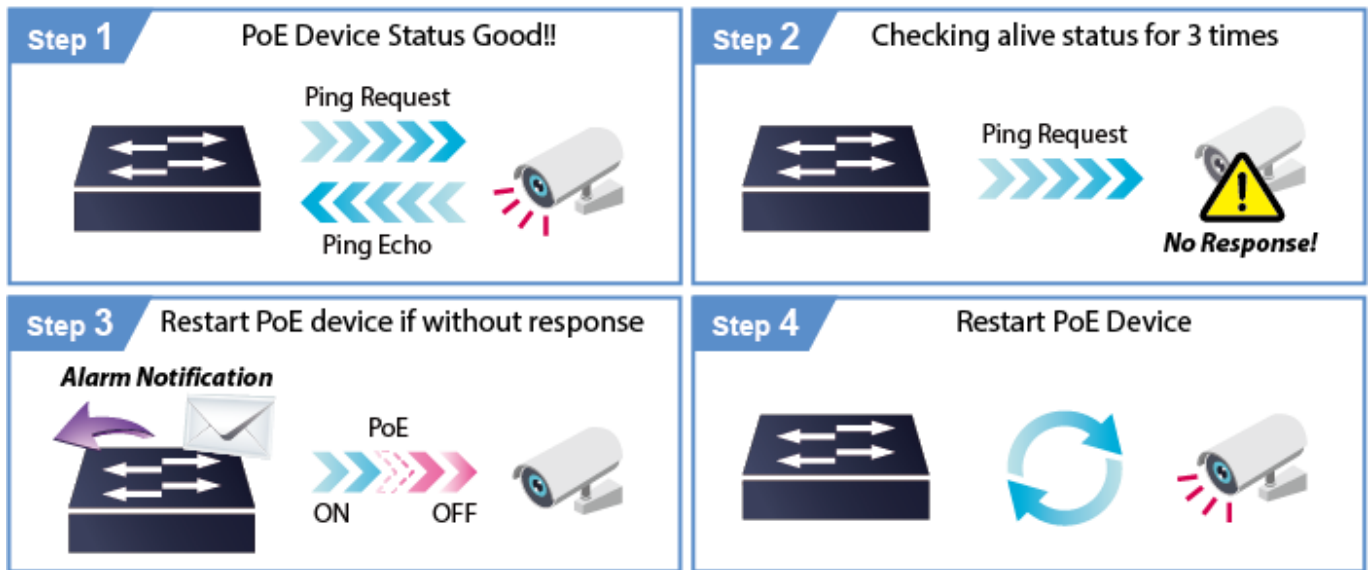
GS-4210-8UP2S



ERPS Ring for Video Transmission Redundancy



PD Alive Check



PoE Schedule



Extend Mode

