

ASROCK Z890 LIVEMIXER WIFI



Cena celkem:	6 690 Kč (bez DPH: 5 529 Kč)
Běžná cena:	7 359 Kč
Ušetříte:	669 Kč
Kód zboží:	MBASR0158
Part No.:	90-MXBPE0-A0UAYZ
Záruka:	36 měs.
Stav:	Nové zboží

Popis

ASRock Z890 Livemixer WiFi - základní deska se všestrannou konektivitou pro tvůrce obsahu

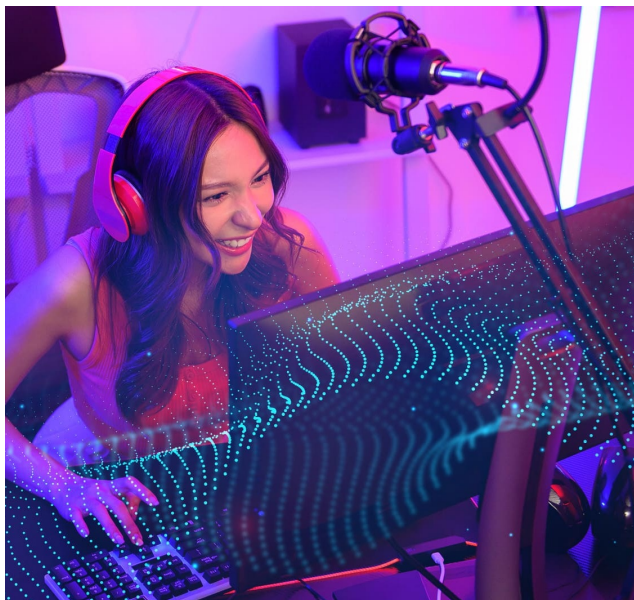
Základní deska **ASRock Z890 Livemixer WiFi** je navržena pro stavbu moderního PC systému, který je určen pro tvorbu obsahu, streamování a další multimediální činnost. Pro potřeby **streamování** a využívání nejrůznějších periferií, jako jsou stříhové karty, záznamová média apod., se deska pyšní fantastickou konektivitou. Samozřejmostí je také vysoký výkon, který je při digitální tvorbě potřeba. Robustní systém napájení stabilně a plynule dodává energii výkonným **procesorům Intel Core Ultra série 2**.



Samozřejmostí je rovněž podpora spolehlivé **operační paměti typu DDR5**, pro kterou jsou připraveny 4 sloty a hravě zvládně i náročné přetaktování. Rozhraní Blazing M.2 se standardem **PCI Express 5.0** přináší dvojnásobnou šířku pásma oproti předchozí generaci a je ideální pro nasazení ultrarychlých SSD jednotek. Nechybí ani extra velký chladič M.2 z hliníkové slitiny, který se jednoduše instaluje a pomáhá udržet SSD v optimálních provozních teplotách.



Základní deska ASRock Z890 Livemixer WiFi přináší pořádnou nálož konektorů, se kterými navýšíte své možnosti kreativní práce a získáte stabilní podporu všechny svých pomocných zařízení. Mezi další funkce se řadí **podpora Wi-Fi 7**, která splní náročné požadavky na síťový provoz i plynulé interaktivní zážitky. Pro ještě lepší správu on-line provozu je zde **síťová platforma Dragon 2.5 Gb/s LAN**, která svým výkonem umožní hladké streamování médií ve vysoké kvalitě, hraní her a zálohování, přenos souborů apod.



ASRock Z890 Livemixer WiFi

Deska je vybavena grafickými výstupy pro použití s procesory s integrovaným grafickým jádrem. Základní deska grafickou kartou neobsahuje a bez použití odpovídajícího procesoru, budou tyto výstupy nefunkční.

CPU

Podpora procesorů Intel Core Ultra série 2
Patice LGA1851

Čipová sada

Intel Z890

Paměť

4x DDR5 paměťový slot, podpora až 256 GB
Podpora DDR5 až 9466+ (OC) MT/s
Dvoukanálová architektura paměti
Podpora non-ECC, bez vyrovnávací paměti
Podpora Intel Extreme Memory Profile (XMP) 3.0x

Sloty

Intel CPU

1x PCIe 5.0 x16 slot

Intel Z890 čipová sada

2x PCIe 4.0 x16 slot (x4 režim)

Grafika

1× HDMI port, podporující max. rozlišení 4K při 120 Hz
2× Thunderbolt 4 port, podporující max. rozlišení 8K při 60 Hz / 5K při 120 Hz
Intel Xe LPG architektura

Úložiště

Intel CPU

1× Blazing M.2 slot, M Key, pro jednotky typu 2280 (PCIe 5.0 x4 režim)
1× Hyper M.2 slot, M Key, pro jednotky typu 2280 (PCIe 4.0 x4 režim)

Intel Z890 čipová sada

1× Hyper M.2 slot, M Key, pro jednotky typu 2230/2242/2260/2280 (PCIe 4.0 x4 režim)
1× Hyper M.2 slot, M Key, pro jednotky typu 2280 (SATA a PCIe 4.0 x4 režim)
4× SATA 6Gb/s port
Podpora Intel Volume Management Device (VMD)
Podpora RAID 0, RAID 1, RAID 5 a RAID 10 pro SATA i M.2 NVMe jednotky

USB

2× Thunderbolt 4 (USB-C) port na zadním panelu
1× USB-C 3.2 Gen2×2 port dostupný přes interní USB konektor
2× USB 3.2 Gen2 (USB 3.1) port na zadním panelu
14× USB 3.2 Gen1 (USB 3.0) port (10 portů na zadním panelu, 4 porty dostupné přes interní USB konektory)
4× USB 2.0 porty dostupné přes interní USB konektory

Audio

Realtek ALC1220 Codec
7.1kanálové High Definition Audio
Nahimic audio

LAN

1× Dragon RTL8125BG 2,5Gb LAN řadič

WLAN/ Bluetooth

Wi-Fi 7
Wi-Fi 802.11a/b/g/n/ac/ax/axe/be
Triple-Band 2×2 320 MHz (2,4 GHz, 5 GHz, 6 GHz)
Podpora MU-MIMO
Bluetooth 5.4

Interní konektory

1× konektor termistoru
1× konektor SPI TPM
1× konektor reproduktoru a Power LED
1× konektor RGB LED pásku
3× konektor adresovatelného LED pásku
2× 4pin konektor ventilátoru CPU
5× 4pin konektor ventilátoru skříně
1× 4pin konektor ventilátoru AIO
1× 24pin ATX hlavní napájecí konektor
2× 8pin 12V napájecí konektor
1× audio konektor předního panelu
2× USB 2.0 konektor (podporuje 4× USB 2.0 port)
2× USB 3.2 Gen1 (USB 3.0) konektor (podporuje 4× USB 3.2 Gen1 port)
1× USB-C 3.2 Gen2×2 konektor předního panelu

Porty na zadním panelu

2× konektor Wi-Fi antény
1× HDMI
1× optický S/PDIF port
2× Thunderbolt 4 (USB-C)
2× USB 3.2 Gen2 (USB 3.1 Gen2)
10× USB 3.2 Gen1 (USB 3.0)
1× RJ-45
1× tlačítko BIOS Flashback

2x audio jack

Rozměry

30,5 x 24,4 cm

ATX formát