

## PLANET XGPL-16000



Cena celkem:	<b>148 421 Kč</b> <b>(bez DPH: 122 662 Kč)</b>
Běžná cena:	<b>163 263 Kč</b>
Ušetříte:	<b>14 842 Kč</b>
Kód zboží:	NETPLA2612
Part No.:	XGPL-16000
Záruka:	26 měs.
Stav:	Nové zboží

## Popis

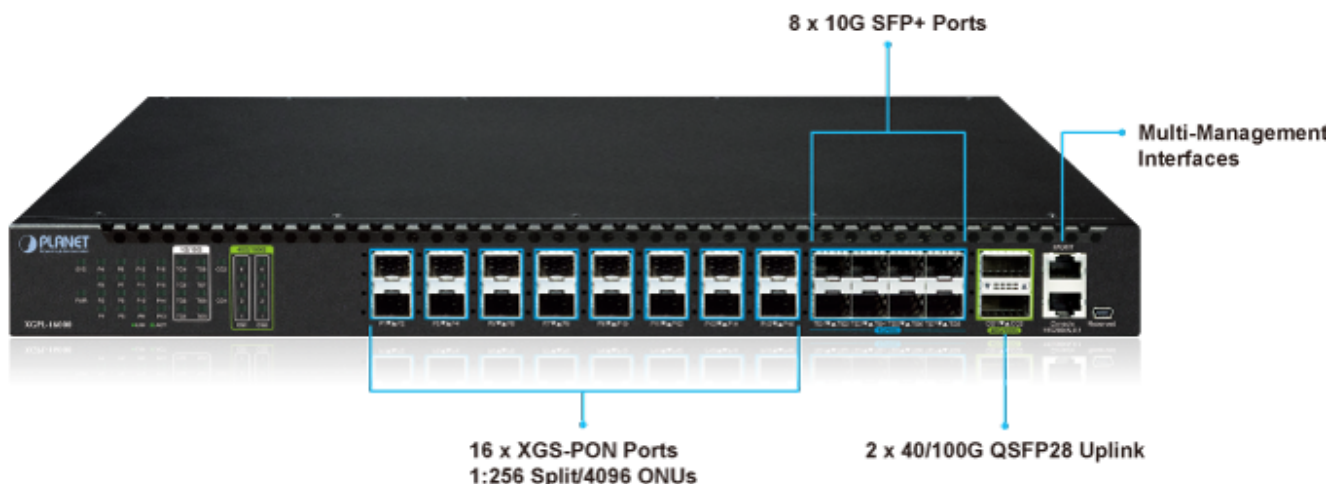
### PLANET XGPL-16000

**16portový optický terminál (OLT) XGS-PON, který je určen pro širokopásmové přístupové sítě nové generace. Integruje 16 portů XGS-PON, 8 portů 10G SFP+ a 2 porty 40G/100G QSFP28 uplink, což nabízí výjimečnou škálovatelnost a agregaci šířky pásma pro rozsáhlá nasazení.**

Systém pro přenos dat (internet, televize a hlasové služby) po optické síti. PLANET XGPL-16000 disponuje **16x XGS-PON, 8x 10G SFP+ a 2x 100G QSFP28** sloty. Zařízení splňuje ITU-T G.9807/G.987/G.988. Podporuje také Ethernet-II, IEEE 802.1Q VLAN, Q-in-Q a LACP, což zajišťuje interoperabilitu s širokou škálou zařízení a ONU. Systém podporuje protokoly multicast vrstvy 2, včetně IGMP snooping a MLD snooping, čímž zajišťuje plynulé poskytování služeb IPTV a video na vyžádání.

XGPL-16000 podporuje rozdělení **1 : 256 na port**, což umožňuje přístup k celkem až 4096 ONU. Každý port XGS-PON poskytuje symetrickou šířku pásma **10 Gb/s pro downlink/uplink**, což výrazně převyšuje výkon starších systémů GPON. Podporuje transceivery N1/N2 XGS-PON a více optických tříd GPON (B+/C+/C++/C+++/D+), díky čemuž je zpětně kompatibilní a flexibilní z hlediska nasazení.

Jednotka je vybavena jedním 100–240 V AC zdrojem, který lze snadno vyjmout a vyměnit. Navíc je k dispozici druhý slot pro napájení, do kterého lze přidat jak AC, tak DC napájení. Redundantní napájecí systém je speciálně navržen tak, aby vyhověl požadavkům high-tech zařízení.



## ZÁKLADNÍ SPECIFIKACE

## Fyzické vlastnosti:

**Porty:** 16× XGS-PON OLT, 8× 10G SFP+, 2× 100G QSFP28, 1× RJ-45 (RS-232) port konzole, 1× RJ-45 (management)

**Paměť:** ARP 36K, buffer 2 MB

**Propustnost:** sběrnice 176 Gbps

**Podpora přenosu:** JumboFrame 9 KB

**Napájení:** 100-240 V AC nebo 36-72 V DC, redundantní, příkon max. 120 W

**Provozní teplota:** 0 až +50 °C

**Rozměry:** 442,5 × 280 × 44,6 mm

**Hmotnost:** 4,6 kg

## Funkce administrace:

**Správa:** konzole přes RJ-45, Telnet, Web, SNMP v1, v2c, SSHv2, SSLv3

**Řízení přístupu:** Protokol ACL založený na IP a MAC

### ACL filtr a bonding:

1. IP ACL, filtrace provozů dle IP adresy, protokolu, portu, TCP příznaků
2. MAC ACL, filtrace provozů dle MAC adresy, dle VLAN ID a kombinací příznaků priorit

**Priorizace provozu QoS:** 8 úrovní, priorizace provozu dle 802.1p CoS/DSCP a VLAN ID

### Podpora VLAN:

3. až 4K VLAN skupin
4. IEEE 802.1Q
5. IEEE 802.1ad
6. Q-in-Q tunneling
7. GVRP

### Spanning Tree Protocol:

8. protokol STP, protokol IEEE 802.1d Spanning Tree
9. protokol RSTP, protokol IEEE 802.1w Rapid Spanning Tree
10. protokol MSTP, protokol IEEE 802.1s Multiple Spanning Tree

**Port mirroring:** RX, TX, obojí, many-to-1 monitor

**Agregace linek:** IEEE 802.3ad LACP, 16 portů v 64 skupinách

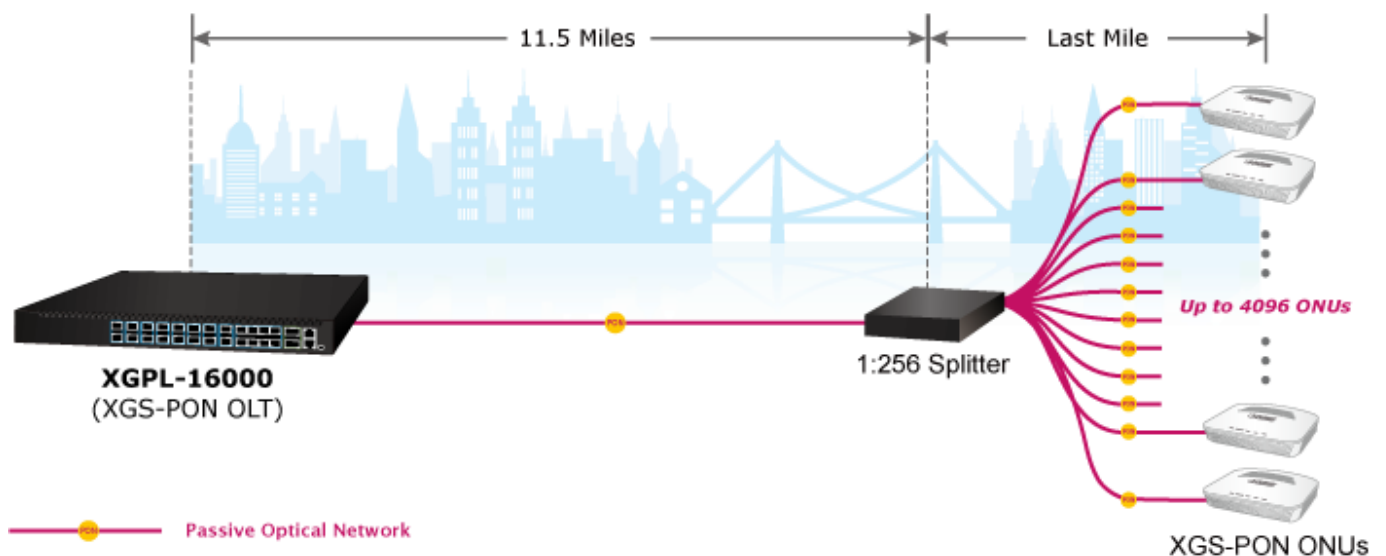
**Multicast:** IGMP v1/v2/v3, až 3840 skupin, podpora režimu IPv4 querier

**Autentizace připojených zařízení:** TACACS+ a IPv4/IPv6 (RADIUS)

**DHCP Snooping:** ano (blokace cizích DHCP serverů)

**LLDP:** ano (automatická detekce typu připojených zařízení)

## Point to Multi-Point Application



# Fiber To The Home (FTTH) Application



# PLANET XGS-PON Solution for Business Deployments

